

Andreas Tschipke Steuerungstechnik  
Pirnaer Straße 67  
01829 Stadt Wehlen  
Telefon: 035024 / 18377  
Mobil: 0160 / 931 50791  
E-mail at-steuerungen@online.de  
www.at-steuerungen.de



## Produktliste

Gültig ab 01.01.2025

### Mechanische Turmuhrwerke

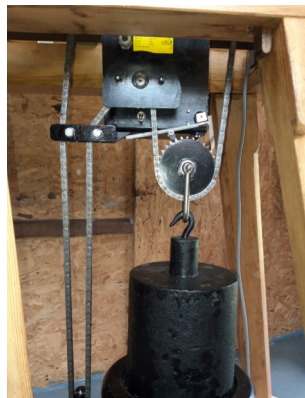
#### Gewichtsaufzüge bis 30kg, komplett, ohne Gewichte

Position	Typ	Beschreibung	Preis (Netto)
1	GAE 30-1W	Gewichtsaufzug, Endloskette für ein Gewicht bis 30kg - für 1 Walze - Hauptgewicht bis zu 30kg (nicht im Lieferumfang) - inkl. Kettenblatt für Trommel - inkl. Kette, Gegengewicht, Motorbank, Montagezubehör - inkl. Aufzugssteuerung für 230V Netzanschluss	1.340,00 €
2	GAE 30-2W	Gewichtsaufzug, Endloskette für Gewichte bis 30kg - für 2 Walzen - Hauptgewichte bis zu 30kg (nicht im Lieferumfang) - inkl. Kettenblätter für Trommel - inkl. Ketten, Gegengewichten, Motorbank, Montagezubehör - inkl. Aufzugssteuerung für 230V Netzanschluss	2.030,00 €
3	GAE 30-3W	Gewichtsaufzug, Endloskette für Gewichte bis 30kg - für 3 Walzen - Hauptgewichte bis zu 30kg (nicht im Lieferumfang) - inkl. Kettenblätter für Trommel - inkl. Ketten, Gegengewichten, Motorbank, Montagezubehör - inkl. Aufzugssteuerung für 230V Netzanschluss	2.720,00 €



### Gewichtsaufzüge bis 120kg, komplett, ohne Gewichte

Position	Typ	Beschreibung	Preis (Netto)
4	GAE 120-1W	Gewichtsaufzug, Endloskette für ein Gewicht bis 120kg - für 1 Walze - Hauptgewicht bis zu 120kg (nicht im Lieferumfang) - inkl. Kettenblatt für Trommel - inkl. Kette, Gegengewicht, Motorbank, Montagezubehör - inkl. Aufzugssteuerung für 230V Netzanschluss	1.530,00 €
5	GAE 120-2W	Gewichtsaufzug, Endloskette für Gewichte bis 120kg - für 2 Walzen - Hauptgewichte bis zu 120kg (nicht im Lieferumfang) - inkl. Kettenblätter für Trommel - inkl. Ketten, Gegengewichten, Motorbank, Montagezubehör - inkl. Aufzugssteuerung für 230V Netzanschluss	2.460,00 €
6	GAE 120-3W	Gewichtsaufzug, Endloskette für Gewichte bis 120kg - für 3 Walzen - Hauptgewichte bis zu 120kg (nicht im Lieferumfang) - inkl. Kettenblätter für Trommel - inkl. Ketten, Gegengewichten, Motorbank, Montagezubehör - inkl. Aufzugssteuerung für 230V Netzanschluss	3.390,00 €



## Zusatzkomponenten

Position	Typ	Beschreibung	Preis (Netto)
7	NAS 10 	Nachabschaltung für Schlagwerke mit Zughebel - Betriebsspannung 24V oder 230V - Ansteuerung über Umschaltkontakt - ohne Schaltuhr (optional erhältlich)	450,00 €
8	AG 201 	Automatische Gangkorrektur für mechanische Turmuhrwerke - DCF Synchronisiert - mit magnetischer Kopplung - mit Sensor zum Abgleich der Zeigerleitungsposition oder des Stundenschlages - kein Eingriff in das Uhrwerk nötig - Ganggenauigkeit +/- 15 Sekunden	770,00 €
9		Erweiterung zu Pos. 8 – Automatische Sommer-/ Winterzeitumstellung für Gangkorrektur	465,00 €
10	FW 200	Modul Fernwartung für AG 201 / AG 300 Steuerungszugriff für Inbetriebnahme und Wartung über Mobilfunknetz (ohne Kosten für Mobilfunk)	840,00 €
11	MH 500	Motorhammerwerk zur Betätigung eines Schlaghammers (max. 5 kg) für den Viertelstunden- oder Halb- und Stundenschlag Ansteuerung über Impulsausgang einer bauseitig vorhandenen Hauptuhr	920,00 €